



GovTech4All Impact Award 2026 · Winner



Un commun numérique pour qu'aucun enfant ne soit laissé de côté.

DÉVELOPPÉ PAR



Conseils
Départementaux
français

COFINANCÉ PAR





LE PROBLÈME

À 18 ans, un enfant accompagné a raconté des éléments de son parcours à **plus d'une dizaine** d'adultes.

Aucun d'entre eux *n'en avait la vision d'ensemble.*

390,000

enfants protégés en France

+44%

sur les 20 dernières années

38,000

familles d'accueil en première ligne

En France, les informations de protection de l'enfance sont réparties dans plus de 8 systèmes déconnectés.

Les professionnels perdent du temps et les enfants perdent en continuité.

LA SOLUTION

Un espace partagé, pensé autour et pour l'enfant.

Coconçu avec les professionnels de terrain et les jeunes accompagnés.



Profil & histoire de vie

Les informations d'identité, de santé, de scolarité, les habitudes du quotidien (...) centralisées pour un accompagnement en continu.



Souvenirs & documents

Les albums de vie numériques et les documents suivent les enfants en cas de changement de situation.



Évaluation de l'autonomie

Un outil d'auto-évaluation qui permet d'évaluer l'autonomie du jeune et d'élaborer un plan d'action pour être autonome à 18 ans.



Un accompagnement coordonné

Un agenda, des contacts et des notifications partagés pour que l'ensemble des acteurs aient les mêmes informations au même moment.

L'IMPACT



Ce qui change quand l'information circule:

POUR LES ENFANTS PLACÉS

Une meilleure continuité de l'accompagnement.

- Des informations utiles, centralisées et partagées entre les différents professionnels qui accompagnent
- Leurs souvenirs et leurs documents sécurisés et accessibles
- Un plan d'action personnalisé vers l'autonomie, pas un saut dans l'inconnu à 18 ans

POUR LES PROFESSIONNELS

Plus de temps pour l'essentiel.

- Moins de temps à chercher l'information dans les différents systèmes
- Temps gagné sur l'administratif, c'est du temps pour « être avec » l'enfant
- Des décisions fondées sur une vision globale de l'histoire de l'enfant, pas sur des fragments de parcours

NOTRE
INNOVATION

CC

 *n'est pas qu'un produit.*

C'est un commun numérique.

Construit par une alliance public-privé au service de l'intérêt général.

CENTRÉ
UTILISATEUR

OPEN-SOURCE

INTEROPÉRABLE

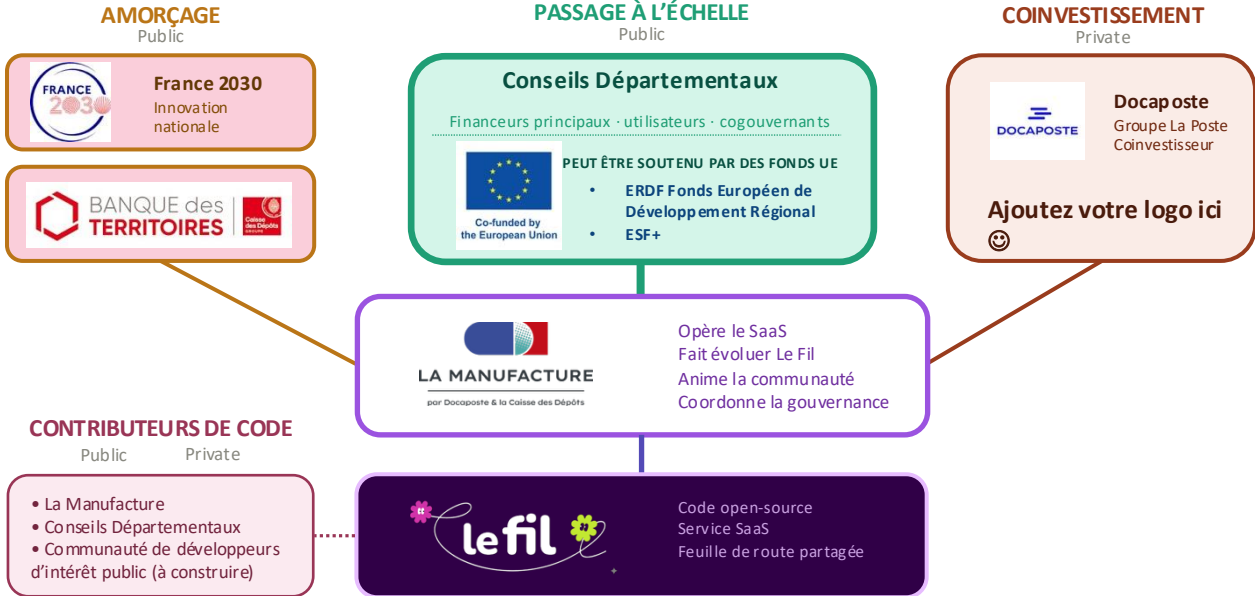
SOUVERAIN

COCONSTRUIT ET
COGOUVERNÉ

MODÈLE ÉCONOMIQUE

Pérenne par conception.

Trois sources de financement · La Manufacture opère et pilote · Les agences d'intérêt public et les développeurs construisent le commun.



LA MANUFACTURE
par Docaposte & la Caisse des Dépôts

Opère le SaaS
Fait évoluer Le Fil
Anime la communauté
Coordonne la gouvernance

lefil

Code open-source
Service SaaS
Feuille de route partagée

CONTRIBUTEURS DE CODE
Public Private

- La Manufacture
- Conseils Départementaux
- Communauté de développeurs d'intérêt public (à construire)



LA SUITE

4 Conseils en expérimentation pour un déploiement complet

T4 2026 Déploiement national en France

100% Code ouvert
Gouvernance ouverte
Centré utilisateur

De nouvelles opportunités ?



Cas d'usage transfrontaliers
Réutilisation par d'autres pays

La protection de l'enfance, c'est notre point de départ.

Mais les systèmes publics fragmentés sont partout — dans chaque pays, chaque secteur.

Le Fil par La Manufacture montre qu'une autre voie est possible.

Parlons-en.

Envie d'en savoir plus,
ou de rejoindre la communauté ?



Scannez pour vous connecter



LA MANUFACTURE

par Docaposte & la Caisse des Dépôts

« Le numérique au service de l'intérêt général »