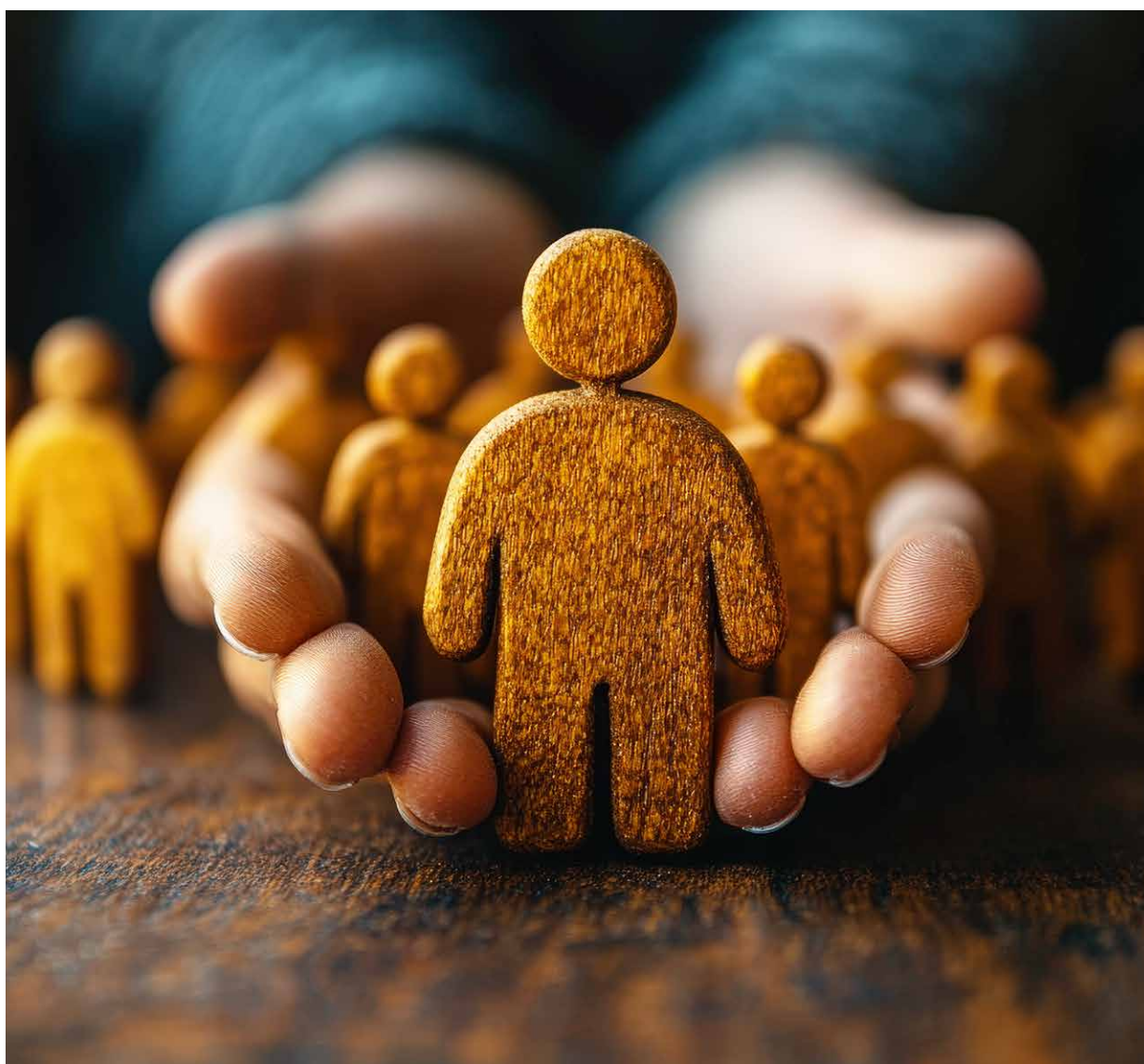




## **DOSSIER USAGER - PLANNING - RH - FACTURATION**

L'offre modulaire au service de la personne accompagnée





# Plus de 15 ans d'expertise au service des ESSMS.

## Une solution web, ergonomique et intuitive...

Votre logiciel métier, vous l'utilisez toute la journée, tous les jours, toute l'année. C'est avec cette évidence en tête que nous concevons nos interfaces.

Une ergonomie plaisante à l'œil et à utiliser, intuitive, et à laquelle il est aisé de former les nouvelles recrues : c'est pour nous tout aussi important que la couverture fonctionnelle pour un travail efficient et agréable, pour tous les utilisateurs.



## ...pour tous les types d'accompagnement.

Notre suite logicielle Imago répond à l'ensemble des modalités de prise en charge des personnes accompagnées :

- personnes en situation de handicap,
- enfants et familles accompagnées au titre de la protection de l'enfance,
- personnes et ménages en situation de précarité ou d'exclusion,
- personnes présentant des difficultés spécifiques,
- personnes âgées.

## L'ensemble du parcours usager pris en charge

De la phase d'admission au service de suite, Imago vous aide à accompagner vos usagers tout au long de leur parcours.

En mettant à votre disposition des outils efficaces, pensés avec les professionnels, Imago libère votre temps et votre énergie.

Tous les acteurs, internes ou externes, contribuent ainsi plus efficacement à la prise en charge de la personne grâce à nos solutions.



## Pilotez vos établissements et services

En informatisant l'accompagnement des personnes et les processus clés de vos établissements et services (RH, planning), la solution constitue une base de données complète sur l'ensemble de votre activité.

L'exploitation de ces données par la gamme Imago vous permet de répondre à l'ensemble de vos besoins de pilotage et de statistiques.

# Votre projet médico-social avec



## Une équipe de spécialistes

Pour vous accompagner dans votre projet, ils sont chefs de projet, experts produit, consultants, mais aussi chefs de services, éducateurs spécialisés...

Ils parlent votre langage, ils sont au fait de vos processus, de leur évolution et de la réglementation, et adaptent votre solution en respectant vos usages, tout en étant force de proposition.

## Un déploiement efficient

Dès la signature de votre projet, nos équipes s'appuient sur notre process qualité, afin d'assurer une mise en place fluide : audit, installation, paramétrage, formation, accompagnement au démarrage.

Parce que chaque projet est unique, nous le définissons ensemble suivant vos besoins, objectifs et contraintes. Vous êtes accompagnés, mais aussi acteurs de ce changement pour une prise en main efficace des outils.

## Une gamme largement implantée

Plus de 5000\* établissements et services sociaux et médico-sociaux utilisent nos solutions Imago.

Nos solutions concernent tant l'accompagnement des usagers avec notre DUI que le pilotage des ressources et compétences avec notre solution RH-Planning.

## Un investissement permanent en R&D

La stratégie R&D unifiée du Groupe permet à l'ensemble de nos gammes de bénéficier d'avancées continues dans des domaines tels que l'ergonomie, la sécurité, la mobilité, l'interopérabilité, l'intelligence artificielle.

À votre écoute, nos experts métier assurent une veille fonctionnelle et réglementaire - notamment autour du SEGUR - pour proposer des produits en phase avec vos pratiques et conformes aux exigences des autorités de tutelle.

## Cybersécurité : un enjeu vital

Certifications\*\* HDS Infogéreur et 27001, "security by design", tests d'intrusion par des auditeurs indépendants, compatibilité R.I.E\*\*\*, Plan de Reprise d'Activité et conformité Ségur Vague 2 constituent le socle de la démarche de sécurité d'Evolucare.

Cette exigence permanente permet de garantir la sécurité des usagers et de vos ESSMS, la confidentialité des données et la continuité de service, face aux risques malveillants comme aux incidents accidentels.



## Ils assurent le succès de votre projet



*Un projet d'informatisation réussi repose sur une collaboration étroite et une compréhension fine des besoins. Chez Evolucare, nous veillons à ce que chaque étape du déploiement soit réalisée en adéquation avec les objectifs de la structure. Avec notre approche personnalisée, nous garantissons un accompagnement sur-mesure, du paramétrage à la formation des utilisateurs.*

**Thibaut**  
Chef de projet



*Chez Evolucare, nous plaçons l'ergonomie et l'intuitivité au cœur de nos solutions. Nous savons que la gestion quotidienne dans les structures médico-sociales exige des outils qui facilitent la prise en main. Avec Imago, nous offrons une solution simple et complète, adaptée aux besoins spécifiques de chaque structure, pour accompagner efficacement les équipes dans leur mission.*

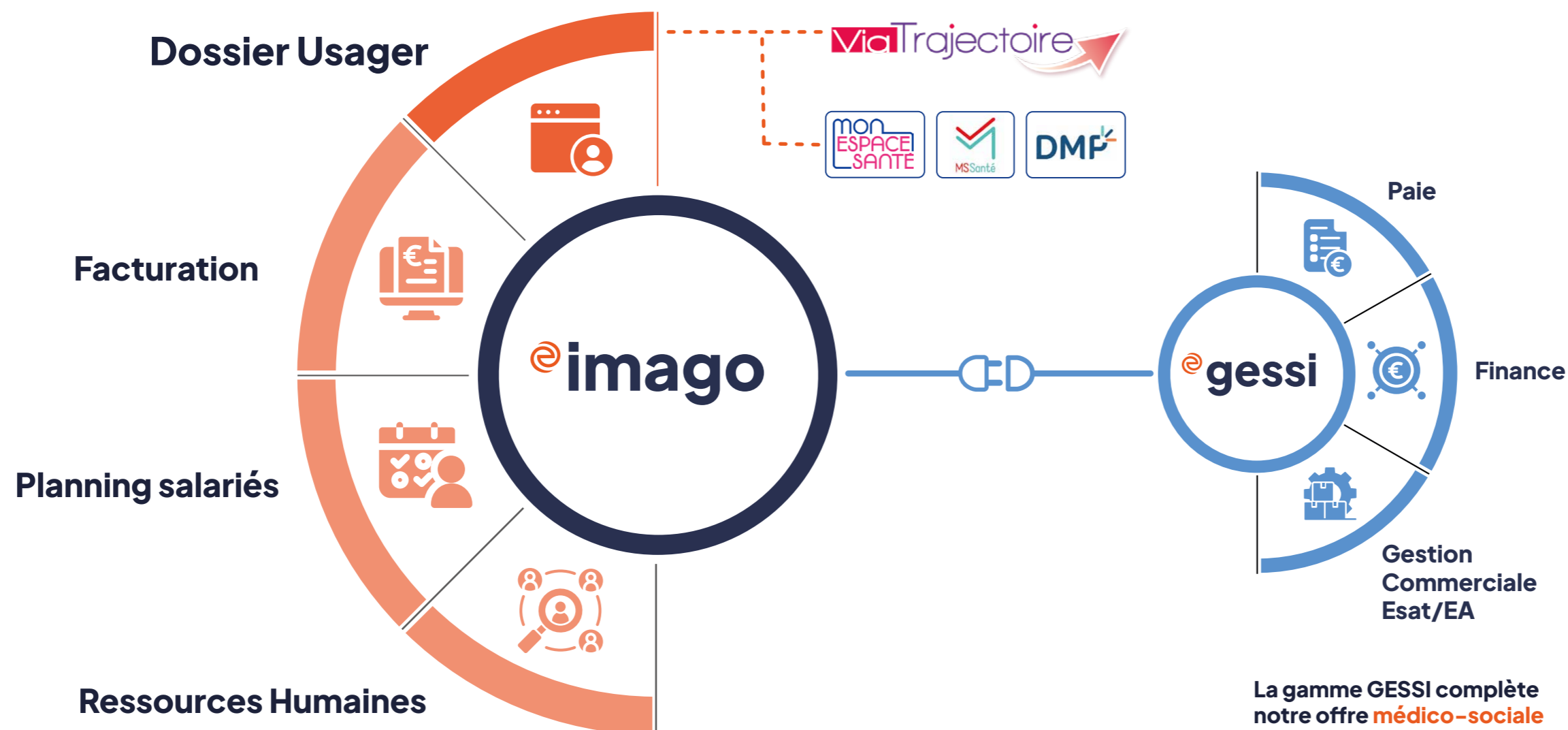
**Damien**  
Directeur Marketing Produit



*Nos solutions sont développées avec et pour les professionnels. Imago, c'est l'assurance de couvrir tout le parcours de l'usager, tout en offrant des outils puissants pour le pilotage des établissements. Grâce à une recherche continue en R&D, nous proposons des innovations qui facilitent la prise en charge et optimisent la gestion des ressources au quotidien.*

**Nicolas**  
Product Owner

# @imago un système d'information éprouvé et modulaire



## Ils parlent de nous



Imago permet de communiquer de manière ciblée entre professionnels et d'accéder en temps réel à l'ensemble des informations des usagers et des résidents, avec le confort et la rapidité nécessaires à la pratique médico-sociale.

**Gilles NION**  
Directeur Général - Hestia 78



Nous avons senti une volonté réelle de construire avec nous. Cela a rassuré les équipes, qui avaient besoin de sentir qu'on les écoutait.

**José PIRES-DIEZ**  
Directeur Cohésion Sociale - AIDAPHI



Notre objectif était de trouver un logiciel ergonomique et facile d'accès, déployable auprès de toutes nos équipes, même les moins technophiles. Son appropriation rapide permet un retour sur investissement en temps immédiat.

**Thomas GOGUET**  
RSI - ADAPEI 61



Nous avons choisi Imago DU pour harmoniser nos pratiques et sécuriser nos données, mais surtout parce qu'il s'agit d'un outil co-construit, pensé avec et pour les professionnels du social.

**Élise RILLY**  
DGA & cheffe de projet DUI - ASLD 41

## Dossier Usager

### Fonctionnalités transverses :

- Projet personnalisé
- Cahier de liaison
- Planning d'activité
- Suivi des présences/absences
- Médical & soins
- Portail usager RGAA
- Editions personnalisables
- Indicateurs réglementaires
- Pilotage de vos ESSMS...

### Fonctionnalités par domaine :

- Accompagnement des ménages
- Suivi des demandes d'asile, aides mobilisables...
- Gestion des logements
- Suivi des mesures de placement
- SERAFIN-PH
- Interopérabilité Via Trajectoire
- Interopérabilité SI SIAO\*
- AGGIR - PATHOS...

## Ressources Humaines

- Suivi des entretiens
- Plan de formation
- Salariés/contrats : Ccnt 66, 51, TH
- Recrutement
- Mobilité professionnelle
- Gestion des risques (DUERP)
- Portail salarié
- GED, signature électronique
- Coffre-fort du salarié...

## Planning Salariés

- Planning théorique et réel
- Annualisation et cycles
- Gestion des remplacements
- Gestion des demandes d'absences
- Déclaratif des heures
- Portail salarié
- Envoi des EVP vers la paie...

## Facturation

- Suivi des prises en charges
- Facturation CPAM
- Facturation Conseils départementaux et Généraux
- Facturation des ménages\*
- Gestion des contributions
- Norme B2
- Envoi en comptabilité...

\*Développement en cours

## Plus de 5000 ESSMS nous ont déjà fait confiance



**Handicap**



**Social**



**Enfance**



**Grand âge**

Un engagement commun avec nos clients, pour accompagner ensemble le patient-citoyen dans son parcours de vie.

[www.pact4all.com](http://www.pact4all.com)

## 01

Donner une voix plus forte aux citoyens

## 02

Faciliter la vie des professionnels de santé

## 03

Assurer la continuité des prises en charge

## 04

Penser de manière universelle, agir de façon individuelle

## Nos valeurs

Loyauté  
Engagement  
Respect  
Excellence  
Innovation



Suivez-nous sur

**LinkedIn**



# @imago

## DOSSIER USAGER - PLANNING - RH - FACTURATION

L'offre modulaire au service de la personne accompagnée

Pensée avec les professionnels, la suite IMAGO est une solution web, ergonomique et intuitive qui répond à l'ensemble des types de prise en charge et d'accompagnement pour tous les usagers, ménages et résidents : personnes en situation de handicap, enfants et familles accompagnés au titre de la protection de l'enfance, personnes en situation de précarité ou d'exclusion, publics à besoins spécifiques et personnes âgées.

- Prise en charge de l'ensemble du parcours usager
- Prise en compte de tous les acteurs du parcours, internes et externes aux établissements
- Consolidation d'une base de données de toutes vos activités facilitant les statistiques et le pilotage de vos structures, notamment en ressources humaines et planification
- La suite Imago couvre principalement le Dossier Usager, la facturation, le planning des salariés et les ressources humaines
- Imago communique avec notre suite Gessi pour la prise en charge de la paie, de la finance et de la gestion commerciale ESAT/EA

## Nos gammes au service du continuum de santé

@care

DPI - SIH  
MCO SSR PSY

@save

ANESTHÉSIE  
BLOC - RÉA

@imaging

RIS PACS  
CONSOLES

@imago

DU-RH-PLANNING  
SOCIAL &  
MEDICO-SOCIAL

@gessi

GESTION  
SOCIAL &  
MEDICO-SOCIAL

## La force d'un groupe international

Intégré au Groupe GPI, Evolucare dispose d'une capacité inédite de projection et d'investissement pour ses produits, présents dans de nombreux pays en Europe, Afrique, au Moyen-Orient...



Certification **ISO 27001**  
Certification **HDS Infogéreur**



Evolucare est certifié conforme ISO / CEI 27001:2017 - Hébergeur de données de santé (HDS) Infogéreur - Certificats LSTI N°11278 & 11278-2  
Pour plus d'information sur nos certifications, merci de consulter <https://www.evolucare.com/fr/certifications>

**evolucare**  
[www.evolucare.com](http://www.evolucare.com)

Une société du Groupe **GPI**