

# le social



**LA TOUCHE FRAÎCHEUR DU SOCIAL**

**TRAVAILLEURS SOCIAUX  
PRENDRE SOIN DU LIEN HUMAIN  
ON MET LES PIEDS DANS LE PLAT**

 **TROPHÉE DES MÉTIERS DE L'HUMAIN 2025**

**CONTRIBUTION AU MAINTIEN DE LA SANTÉ MENTALE DES PROS**

**ASSOCIATION LOI 1901 - MEDIA - PRÉVENTION - FORMATION**



**COFONDATEUR**

Kevin Grosset  
Cyril Baillif

**CONSEIL D'ADMINISTRATION**

Bruno Zilberg  
Kevin Grillot  
Nadine Dampierre  
Fatima Bennouhk



# LSC - MÉDIA

*Dans ce métier, on est trop souvent seuls  
On a construit l'endroit où vous l'êtes moins*

## LE SOCIAL CREW ET SES RÉSEAUX

Le Social Crew c'est une communauté de 60 000 travailleurs sociaux à travers ses différents réseaux sociaux qui se retrouvent pour souffler, s'informer, rire de ce qui ne peut pas être dit en réunion, et se reconnaître dans leur quotidien.

Pas un compte de conseils.

Pas un média institutionnel.

L'un des rares endroits où on dit vraiment ce que vous pensez tout bas.

## CE QUE L'ON PRODUIT

### POUR NOS RÉSEAUX OU CEUX DE NOS PARTENAIRES

- Vidéos : débunk, reportage, sketches situations de travail, relais d'informations, etc.
- Carrousels
- Enquêtes sur les réalités du secteur

### CE QUE L'ON PRODUIT AU DELÀ DE NOS RÉSEAUX

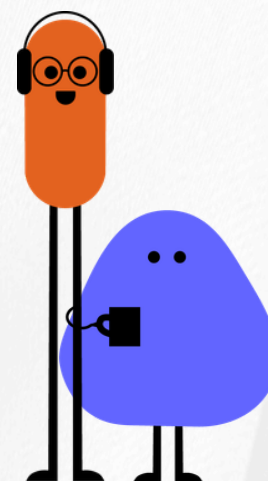
→ *Court métrage*

Création de support vidéo pour Colloque, formation, vie associative

Ex : Nolan, court métrage / Diffusé colloque au Sénat sur les espaces de rencontre à Paris en janvier 2025

Synopsis : Katia, psychologue en espace rencontre, suit Nolan, enfant pris entre un père violent et une mère protectrice. Des années plus tard, une lettre de Nolan adulte lui révèle ses craintes ce qu'il est devenu.

→ *Animation de colloque*



## Quelques chiffres

**43k**

abonnés sur Instagram

**450k**

vues cumulées par mois

**3 à 4**

publications par semaine

## À VENIR : LE NOYAU

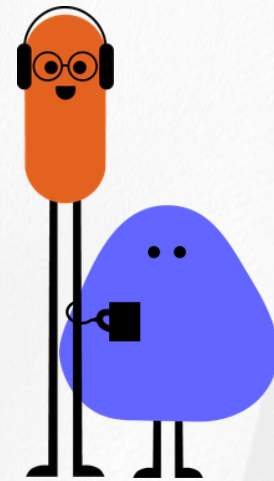
Un cercle de membres qui financent l'indépendance du média et participent aux choix éditoriaux.

- Accès anticipé aux projets dans son ensemble
- Vote éditorial mensuel sur les grands sujets
- Lives et newsletters exclusifs



# LSC - PRÉVENTION

*On ne parle pas du numérique et du harcèlement  
On cherche ce qu'il y a derrière pour recréer du lien*



## LE SOCIAL CREW : PRÉVENTION

La prévention ce n'est pas un catalogue de thèmes. C'est une posture, une méthode, une façon d'aller chercher ce qui se passe vraiment derrière les comportements.

Qu'il s'agisse de numérique, de harcèlement, de violences ou d'autre chose, notre expertise c'est de créer les conditions pour que les gens comprennent, questionnent et prennent conscience du sujet.

### PRÉVENTION NUMÉRIQUE

- On questionne les usages, les représentations, les rapports de pouvoir qui se jouent en ligne
- On outille les jeunes pour qu'ils comprennent ce qui se passe, pas pour qu'ils aient peur
- On accompagne les adultes (parents, équipes) pour qu'ils comprennent le monde numérique de leurs jeunes sans le diaboliser
- On coconstruit les solutions avec eux en se basant sur leur savoir faire

*Établissements scolaires · Associations · Structures médico-sociales*

### Quelques chiffres

**50**

ateliers

**40**

webinaires

**1.500**

participants à nos espaces en ligne et hors ligne en 2025 - 2026



### LUTTE CONTRE LE HARCELEMENT : THÉÂTRE FORUM

- On ne fait pas de discours sur le harcèlement, on met les participants en situation
- On crée des espaces d'échange pour parler vivre ensemble
- Le théâtre forum permet d'expérimenter des réponses dans un cadre sécurisé
- Chacun peut intervenir, tester, se tromper sans conséquences réelles
- Les équipes éducatives sont outillées pour détecter et répondre, pas seulement sensibilisées

*Subventions · Prestations · Sur-mesure selon vos besoins*

### Quelques chiffres

**1**

troupe de 10 comédiens/nes élèves aux collèges

**7**

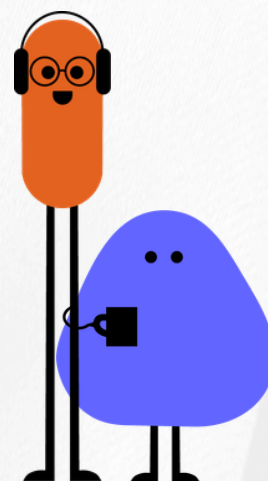
spectacles en 2025 - 2026

**850**

spectateurs depuis 2024

# LSC - FORMATION

*Des formations qui partent de votre posture de travailleur social, pas d'un manuel*



## LE SOCIAL CREW : FORMATION

Nos formations sont conçues par des praticiens pour des praticiens. L'objectif n'est pas de transmettre des savoirs théoriques – c'est de vous outiller concrètement sur des sujets que vous vivez déjà.

## NOS MODULES

### IMPACT DES RÉSEAUX SOCIAUX SUR LES TRAVAILLEURS SOCIAUX

Comment les réseaux transforment votre pratique, vos relations avec les usagers, et votre propre santé mentale. Entre risques et opportunités professionnelles.



### LA CAPTOLOGIE, L'ART DE CAPTER L'ATTENTION

Capter l'attention est au cœur de votre métier depuis toujours. Avant que les algorithmes existent, vous cherchiez déjà comment accrocher un jeune en décrochage, maintenir l'engagement d'une famille en rupture, créer le lien avec quelqu'un qui ne veut pas être là.

La captologie, science de la persuasion par la technologie est devenue le terrain de jeu des plateformes numériques. Comprendre ses mécanismes, c'est comprendre pourquoi vos usagers sont captifs de leurs écrans. Et c'est aussi vous outiller pour capter leur attention autrement.

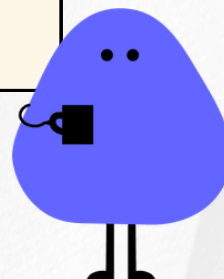
### TECHNIQUES ÉDUCATIVES : VIDÉO - THÉÂTRE - MÉDIA

Utiliser des outils créatifs pour donner la parole aux personnes accompagnées. Des méthodes qui changent la posture autant que la pratique.



# POURQUOI L'ASSOCIATIF ?

Le Social Crew est une association loi 1901. Pas par défaut, par conviction de préserver le lien social. Le média est un outil pour prendre soin des pros, tout comme la formation. La prévention permet le lien à l'autre, et d'agir auprès des publics accompagnés.



- Notre ligne éditoriale n'appartient à aucun financeur
- Notre objectif c'est l'impact – pas la marge
- Le modèle associatif nous permet de dire ce que les autres ne peuvent pas se permettre de dire
- On croit que le travail social mérite un regard libre

**"CE SECTEUR EST CENSÉ ÊTRE  
UN PHARE DANS LA NUIT. ON  
FAIT NOTRE PART POUR QU'IL  
LE RESTE."**

**VOUS SOUHAITEZ COLLABORER, NOUS SOUTENIR, OU  
UN ÉCHANGE AUTOUR D'UN CAFÉ ?  
(ON ACCEPTE LE THÉ AUSSI)  
POUR NOUS CONTACTER**



@lesocialcrew



@lesocialcrew



lesocialcrew@gmail.com



Le Social Crew

