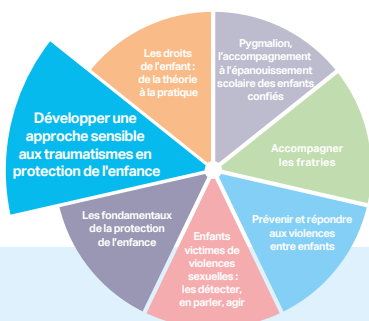




SOS VILLAGES  
D'ENFANTS  
FRANCE

DÉPARTEMENT FORMATION



### Nos formateurs :

Professionnels de SOS Villages d'Enfants, expérience pédagogique et expertise confirmée sur le sujet.

### Durée :

3 jours en présentiel

### Prérequis :

Aucun

### Contacts :

[dac.formation@sosve.org](mailto:dac.formation@sosve.org)

SOS Villages d'Enfants  
8 Villa du Parc de Montsouris  
75014 PARIS

01 55 07 25 21

[www.sosve.org](http://www.sosve.org)

## FICHE FORMATION

# DÉVELOPPER UNE APPROCHE SENSIBLE AUX TRAUMATISMES EN PROTECTION DE L'ENFANCE

## Objectif de la formation

- Comprendre ce qu'est un traumatisme, son impact sur le développement de l'enfant et la manière d'appliquer cette compréhension dans notre environnement ;
- Acquérir certaines des connaissances et compétences nécessaires pour soutenir les enfants et les jeunes qui ont été affectés par un traumatisme ;
- Réfléchir à la manière dont nous pouvons aider directement les enfants, en utilisant certains des outils et des pratiques partagés.

## Contenu de la formation

### Définir et comprendre le traumatisme et ses conséquences

- Définir et comprendre les différents mots utilisés pour parler du traumatisme ;
- Comprendre le fonctionnement du cerveau et l'impact des traumatismes sur son développement ;
- Identifier les schémas de réaction aux traumatismes et leurs répercussions neurobiologiques ;
- Explorer leurs manifestations concrètes chez les enfants ;
- Adopter un cadre de pensée systémique en utilisant le modèle écosystémique de Bronfenbrenner.

### Explorer le pouvoir des relations dans la prévention et la réponse aux traumatismes

- Illustrer l'importance de la connexion dans le développement de la petite enfance, et appréhender la théorie de l'attachement ;
- Espaces sécurisés, langage et relations : adopter un regard différent sur des situations complexes, à la lumière de ce qu'en disent les jeunes ;
- Explorer les différents domaines d'intervention pour accompagner au mieux les enfants et les jeunes ayant vécu un traumatisme.

### Découvrir des outils psychoéducatifs pour accompagner les enfants et les jeunes

- Prendre soin des accompagnants : définir le traumatisme secondaire et discuter du blocage de l'empathie ;
- Mobiliser les approches psycho-éducatives et les pratiques innovantes pour mieux répondre aux besoins spécifiques des enfants et des jeunes.

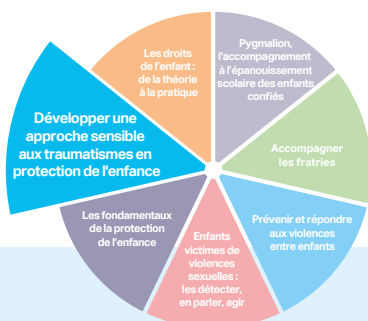
## Méthodes pédagogiques mobilisées

Notre approche pédagogique se veut interactive et centrée apprenant.

L'objectif est de partir des pratiques et compétences existantes afin de réassurer les professionnels dans leur pratique et de développer de nouvelles compétences.

La session sera construite sur une alternance d'apports théoriques et d'analyse de situations issues de la pratique des professionnels.

Les méthodes seront donc majoritairement de type interrogatif et découverte afin de favoriser la dynamique des échanges et l'appropriation de nouvelles connaissances. Les principales techniques utilisées seront des mises en situation, des jeux pédagogiques et des exercices pratiques.



### Nos formateurs :

Professionnels de SOS Villages d'Enfants, expérience pédagogique et expertise confirmée sur le sujet.

### Durée :

3 jours en présentiel

### Prérequis :

Aucun

### Contacts :

dac.formation@sosve.org  
SOS Villages d'Enfants  
8 Villa du Parc de Montsouris  
75014 PARIS  
01 55 07 25 21  
www.sosve.org

## FICHE FORMATION

# DÉVELOPPER UNE APPROCHE SENSIBLE AUX TRAUMATISMES EN PROTECTION DE L'ENFANCE

Cette formation a été conçue à partir d'outils développés au niveau européen et du recueil de la parole de jeunes ayant un parcours en protection de l'enfance. Cette formation propose également des outils développés et partagés par le centre de formation "Santé Mentale et Psychoéducation".

## Modalités d'évaluation

La formation sera évaluée à travers des questionnaires remis avant chaque formation et à l'issue de la session.

## Personnes en situation de handicap

Nous contacter pour s'assurer des modalités d'accès.

Chloé CUBIT, référente handicap :

[ccubit@sosve.org](mailto:ccubit@sosve.org)

## Formation en inter

### Prochaines sessions :

Les dates des prochaines sessions sont disponibles sur le site de SOS Villages d'Enfants.

### Adresse :

8 Villa du Parc Montsouris - 75014 Paris

### Accès :

RER B - Cité Universitaire ; Tram T3a - Montsouris ; Métro ligne 4 - Porte d'Orléans.

### Tarifs pour les associations :

550 euros par participant pour les 3 jours, 450 euros par participant à partir de 2 inscrits.

### Tarifs pour les particuliers :

450 euros par participant.

### Règlement :

Paiement par chèque ou par virement à l'issue de la formation.

### Modalités d'inscription :

Contacts ci-contre.

Une fiche d'inscription vous sera adressée après un échange téléphonique.

Délai d'accès jusqu'à 48h sous réserve de places disponibles.

## Formation en intra

### Devis sur demande :

Contacts ci-contre.

Nous ajustons le contenu de la formation au plus près de vos objectifs.

### Délai de mise en oeuvre :

3 mois environ.

### Lieu d'intervention :

France métropolitaine.

### Tarif :

Sur devis.



### **Nos formateurs :**

Professionnels de SOS Villages d'Enfants ou partenaires, expérience pédagogique et expertise confirmée sur le sujet.

### **Durée :**

2 jours en présentiel

### **Prérequis :**

Aucun

### **Contacts :**

[dac.formation@sosve.org](mailto:dac.formation@sosve.org)  
**SOS Villages d'Enfants**  
 8 Villa du Parc de Montsouris  
 75014 PARIS  
 01 55 07 25 21  
[www.sosve.org](http://www.sosve.org)

## **FICHE FORMATION**

# **LES DROITS DE L'ENFANT : DE LA THÉORIE À LA PRATIQUE**

## **Objectif de la formation**

Faire évoluer sa posture professionnelle pour développer une approche par les droits de l'enfant.

## **Contenu de la formation**

**Mesurer l'importance des droits dans le parcours des enfants accueillis en protection de l'enfance et s'interroger sur les points de tension dans leur mise en oeuvre :**

- Identifier le rôle des professionnels dans la mise en oeuvre de ces droits, en partant du lien entre droits de l'Homme et droits de l'enfant ;
- Reconnaître la nécessité de porter une attention particulière liée à l'âge et à la vulnérabilité.

**Illustrer les apports de la Convention Internationale des Droits de l'Enfant (CIDE) dans la pratique professionnelle :**

- Appliquer les principes fondamentaux issus de la CIDE ;
- Représenter les tensions entre les droits impactés : droits de la famille, protection de l'enfance et les actions de prévention possibles ;
- Appliquer le cadre juridique.

**Identifier les 4 principes fondamentaux de la CIDE :**

- Droits à la vie, à la survie et au développement : reconnaître chacun de ces droits en intégrant le développement affectif, culturel, social et éducatif en particulier ;
- Intérêt supérieur de l'enfant : définir ce concept et discuter des garanties et de l'impact des décisions en s'y référant ;
- Participation : illustrer ce principe à travers la mise en oeuvre d'actes tangibles quelle que soit la situation de l'enfant. Discuter des conditions de participation individuelle et collective, du suivi des propositions et des avis exprimés ;
- Protection contre les discriminations : reconnaître ce que dit la loi, identifier les mécanismes de discrimination conscients et inconscients ainsi que les points de vigilance et discuter des attitudes appropriées à adopter.

## **Méthodes pédagogiques mobilisées**

Notre approche pédagogique se veut interactive et centrée apprenant.

L'objectif est de partir des pratiques et compétences existantes afin de réassurer les professionnels dans leur pratique et de développer de nouvelles compétences.

La session sera construite sur une alternance d'apports théoriques et d'analyse de situations issues de la pratique des professionnels.

Les méthodes seront donc majoritairement de type interrogatif et découverte afin de favoriser la dynamique des échanges et l'appropriation de nouvelles connaissances. Les principales techniques utilisées seront des mises en situation, des jeux pédagogiques et des exercices pratiques. Cette formation a été conçue à partir d'outils développés au niveau européen et du recueil de la parole de jeunes ayant un parcours en protection de l'enfance.



### Nos formateurs :

Professionnels de SOS Villages d'Enfants ou partenaires, expérience pédagogique et expertise confirmée sur le sujet.

### Durée :

2 jours en présentiel

### Prérequis :

Aucun

### Contacts :

dac.formation@sosve.org  
SOS Villages d'Enfants  
8 Villa du Parc de Montsouris  
75014 PARIS  
01 55 07 25 21  
www.sosve.org

## FICHE FORMATION

# LES DROITS DE L'ENFANT : DE LA THÉORIE À LA PRATIQUE

### Modalités d'évaluation

La formation sera évaluée à travers des questionnaires remis avant chaque formation et à l'issue de la session.

### Personnes en situation de handicap

Nous contacter pour s'assurer des modalités d'accès.

Chloé CUBIT, référente handicap :

[ccubit@sosve.org](mailto:ccubit@sosve.org)

### Formation en inter

#### Prochaines sessions :

Les dates des prochaines sessions sont disponibles sur le site de SOS Villages d'Enfants.

#### Adresse :

8 Villa du Parc Montsouris - 75014 Paris

#### Accès :

RER B - Cité Universitaire ; Tram T3a - Montsouris ; Métro ligne 4 - Porte d'Orléans.

#### Tarifs pour les associations :

400 euros par participant pour les 2 jours, 350 euros par participant à partir de 2 inscrits.

#### Tarifs pour les particuliers :

350 euros par participant.

#### Règlement :

Païement par chèque ou par virement à l'issue de la formation.

#### Modalités d'inscription :

Contacts ci-contre.

Une fiche d'inscription vous sera adressée après un échange téléphonique.

Délai d'accès jusqu'à 48h sous réserve de places disponibles.

### Formation en intra

#### Devis sur demande :

Contacts ci-contre.

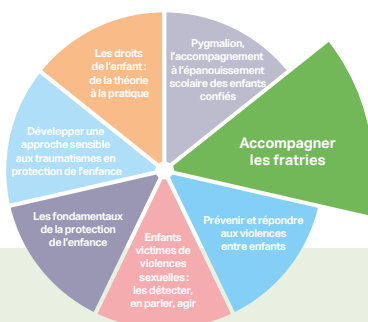
Nous ajustons le contenu de la formation au plus près de vos objectifs.

#### Délai de mise en oeuvre :

3 mois environ.

#### Lieu d'intervention :

France métropolitaine.



#### Nos formateurs :

Formateurs internes ou externes, psychologues spécialistes de l'accompagnement des fratries et de l'évaluation du lien fraternel.

#### Durée :

2 jours en présentiel

#### Prérequis :

Aucun

#### Contacts :

dac.formation@sosve.org  
SOS Villages d'Enfants  
8 Villa du Parc de Montsouris  
75014 PARIS  
01 55 07 25 21  
www.sosve.org

## FICHE FORMATION

# ACCOMPAGNER LES FRATRIES

### Objectif de la formation

Reconnaitre la place de la fratrie dans la construction identitaire et expliquer les modalités d'accompagnement des fratries accueillies en protection de l'enfance.

### Contenu de la formation

#### Définir l'importance du lien fraternel dans le développement de l'enfant :

- Décrire les liens évolutifs et horizontaux et le processus d'identification ;
- Identifier les mouvements de rivalité et de complicité ;
- Nommer la place des parents dans la construction du lien fraternel ;
- Décrire l'évolution du lien fraternel à l'adolescence et à l'âge adulte.

#### Identifier les enjeux de placement des fratries :

- Situer le cadre juridique ;
- Discuter du parallèle entre fratries recomposées et fratries placées ;
- Indiquer les indications et contre-indications du placement conjoint.

#### Reconnaitre les mouvements de violences entre enfants :

- Expliquer les mouvements d'amour et d'agressivité ;
- Reconnaitre les situations de violence.

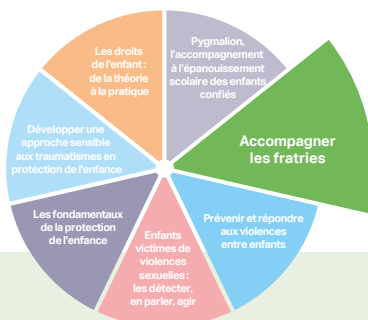
#### Nommer les répercussions du handicap dans le lien fraternel :

- Identifier les mouvements de culpabilité et de violence ;
- Définir les mouvements de parentification ;
- Nommer les risques de maltraitance.

### Méthodes pédagogiques mobilisées

Notre approche pédagogique se veut interactive et centrée apprenant. L'objectif est de partir des pratiques et compétences existantes afin de réassurer les professionnels dans leur pratique et de développer de nouvelles compétences. La session sera construite sur une alternance d'apports théoriques et d'analyse de situations issues de la pratique des professionnels.

Les méthodes seront donc majoritairement de type interrogatif et découverte afin de favoriser la dynamique des échanges et l'appropriation de nouvelles connaissances. Les principales techniques utilisées seront des mises en situation, des jeux pédagogiques et des exercices pratiques.



### **Nos formateurs :**

Formateurs internes ou externes, psychologues spécialistes de l'accompagnement des fratries et de l'évaluation du lien fraternel.

### **Durée :**

2 jours en présentiel

### **Prérequis :**

Aucun

### **Contacts :**

dac.formation@sosve.org  
SOS Villages d'Enfants  
8 Villa du Parc de Montsouris  
75014 PARIS  
01 55 07 25 21  
www.sosve.org

## **FICHE FORMATION**

# **ACCOMPAGNER LES FRATRIES**

### **Modalités d'évaluation**

La formation sera évaluée à travers des questionnaires remis avant chaque formation et à l'issue de la session.

### **Personnes en situation de handicap**

Nous contacter pour s'assurer des modalités d'accès.

Chloé CUBIT, référente handicap :

**ccubit@sosve.org**

### **Formation en inter**

#### **Prochaines sessions :**

Les dates des prochaines sessions sont disponibles sur le site de SOS Villages d'Enfants.

#### **Adresse :**

8 Villa du Parc Montsouris - 75014 Paris

#### **Accès :**

RER B - Cité Universitaire ; Tram T3a - Montsouris ; Métro ligne 4 - Porte d'Orléans.

#### **Tarifs pour les associations :**

400 euros par participant pour les 2 jours, 350 euros par participant à partir de 2 inscrits.

#### **Tarifs pour les particuliers :**

350 euros par participant.

#### **Règlement :**

Païement par chèque ou par virement à l'issue de la formation.

#### **Modalités d'inscription :**

Contacts ci-contre.

Une fiche d'inscription vous sera adressée après un échange téléphonique.

Délai d'accès jusqu'à 48h sous réserve de places disponibles.

### **Formation en intra**

#### **Devis sur demande :**

Contacts ci-contre.

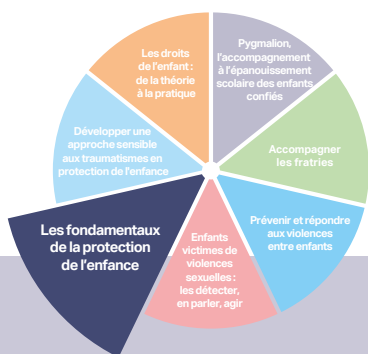
Nous ajustons le contenu de la formation au plus près de vos objectifs.

#### **Délai de mise en oeuvre :**

3 mois environ.

#### **Lieu d'intervention :**

France métropolitaine.



### **Nos formateurs :**

Professionnels de SOS Villages d'Enfants ou partenaires, expérience pédagogique et expertise confirmée sur le sujet.

### **Durée :**

2 jours en présentiel

### **Prérequis :**

Aucun

### **Contacts :**

[dac.formation@sosve.org](mailto:dac.formation@sosve.org)

SOS Villages d'Enfants  
8 Villa du Parc de Montsouris  
75014 PARIS

01 55 07 25 21  
[www.sosve.org](http://www.sosve.org)

## **FICHE FORMATION**

# **LES FONDAMENTAUX DE LA PROTECTION DE L'ENFANCE**

## **Objectif de la formation**

Repérer les fondamentaux de la protection de l'enfance et les différents enjeux actuels autour de trois axes : les éléments essentiels des politiques publiques sociales, la place de l'enfant et la place de la famille.

## **Contenu de la formation**

### **Expliquer les grandes étapes de la protection de l'enfance en France :**

- Illustrer l'évolution de la place de l'enfant et de ses droits dans la société française ;
- Décrire l'évolution de l'équilibre entre le répressif et l'éducatif ;
- Identifier les rôles respectifs des Conseils Départementaux et de l'Etat ;
- Reconnaître les différents types de mesures.

### **Identifier les enjeux de l'évolution du cadre légal :**

- Définir les 7 principes de la loi de 2002 autour de la notion d'usager ;
- Expliquer l'organisation et les enjeux de la réforme de la protection de l'enfance de 2007 ;
- Identifier les évolutions de la loi de 2016 ;
- Nommer les principaux enjeux de la loi de 2022.

### **Comprendre la place des parents dans le cadre de la protection de l'enfance :**

- Identifier les particularités et limites des droits des parents ;
- Expliquer les notions d'actes usuels et non usuels ;
- Discuter des axes de soutien à la parentalité.

## **Méthodes pédagogiques mobilisées**

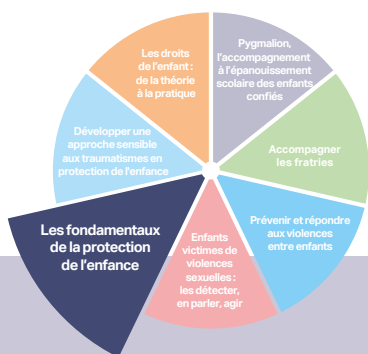
Notre approche pédagogique se veut interactive et centrée apprenant.

L'objectif est de partir des pratiques et compétences existantes afin de réassurer les professionnels dans leur pratique et de développer de nouvelles compétences.

La session sera construite sur une alternance d'apports théoriques et d'analyse de situations issues de la pratique des professionnels.

Les méthodes seront donc majoritairement de type interrogatif et découverte afin de favoriser la dynamique des échanges et l'appropriation de nouvelles connaissances. Les principales techniques utilisées seront des mises en situation, des jeux pédagogiques et des exercices pratiques.





### **Nos formateurs :**

Professionnels de SOS Villages d'Enfants ou partenaires, expérience pédagogique et expertise confirmée sur le sujet.

### **Durée :**

2 jours en présentiel

### **Prérequis :**

Aucun

### **Contacts :**

[dac.formation@sosve.org](mailto:dac.formation@sosve.org)

**SOS Villages d'Enfants**  
8 Villa du Parc de Montsouris  
75014 PARIS

01 55 07 25 21  
[www.sosve.org](http://www.sosve.org)

## **FICHE FORMATION**

# **LES FONDAMENTAUX DE LA PROTECTION DE L'ENFANCE**

### **Modalités d'évaluation**

La formation sera évaluée à travers des questionnaires remis avant chaque formation et à l'issue de la session.

### **Personnes en situation de handicap**

Nous contacter pour s'assurer des modalités d'accès.

**Chloé CUBIT**, référente handicap :

[ccubit@sosve.org](mailto:ccubit@sosve.org)

### **Formation en inter**

#### **Prochaines sessions :**

Les dates des prochaines sessions sont disponibles sur le site de SOS Villages d'Enfants.

#### **Adresse :**

8 Villa du Parc Montsouris - 75014 Paris

#### **Accès :**

RER B - Cité Universitaire ; Tram T3a - Montsouris ; Métro ligne 4 - Porte d'Orléans.

#### **Tarifs pour les associations :**

400 euros par participant pour les 2 jours, 350 euros par participant à partir de 2 inscrits.

#### **Tarifs pour les particuliers :**

350 euros par participant.

#### **Règlement :**

Paieement par chèque ou par virement à l'issue de la formation.

#### **Modalités d'inscription :**

Contacts ci-contre.

Une fiche d'inscription vous sera adressée après un échange téléphonique.

Délai d'accès jusqu'à 48h sous réserve de places disponibles.

### **Formation en intra**

#### **Devis sur demande :**

Contacts ci-contre.

Nous ajustons le contenu de la formation au plus près de vos objectifs.

#### **Délai de mise en oeuvre :**

3 mois environ.

#### **Lieu d'intervention :**

France métropolitaine.



## FICHE FORMATION

# PRÉVENIR ET RÉPONDRE AUX VIOLENCES ENTRE ENFANTS



### Nos formateurs :

Professionnels de SOS Villages d'Enfants ou partenaires, expérience pédagogique et expertise confirmée sur le sujet.

### Durée :

3 ou 4 jours en présentiel

### Prérequis :

Aucun

### Contacts :

dac.formation@sosve.org  
SOS Villages d'Enfants  
8 Villa du Parc de Montsouris  
75014 PARIS  
01 55 07 25 21  
www.sosve.org

## Objectif de la formation

Obtenir les connaissances et les outils pour prévenir, identifier et répondre aux violences entre enfants d'une manière équilibrée, sûre et attentionnée, dans le respect des principes fondamentaux de la Convention internationale des droits de l'enfant (CIDE).

## Contenu de la formation

**Définir les violences entre enfants et prendre en compte chaque personne impliquée :**

- Nommer et reconnaître les types de violences entre enfants, en mettant l'accent sur le cyberharcèlement et ses particularités ;
- Identifier les enfants concernés par les violences entre enfants et leurs caractéristiques : les cibles, les témoins et les initiateurs ;
- Repérer les différents lieux où les violences entre enfants peuvent se produire, les cartographier et analyser les niveaux de risque.

**Comprendre les répercussions de ces violences sur le développement de l'enfant :**

- Reconnaître les comportements inquiétants en lien avec les différentes étapes du développement de l'enfant, en mettant l'accent sur le développement sexuel de l'enfant ;
- Situer les événements traumatiques et comprendre leurs effets sur le développement de l'enfant.

**Identifier les méthodes visant à prévenir et accompagner les situations de violence :**

- Expliquer l'intérêt des politiques institutionnelles de prévention et de lutte contre les violences entre enfants ;
- Identifier les atouts de la méthode d'écoute active ;
- Expliquer les fondements des pratiques restauratives et discuter de leur mise en application.

## Méthodes pédagogiques mobilisées

Notre approche pédagogique se veut interactive et centrée apprenant.

L'objectif est de partir des pratiques et connaissances existantes afin de permettre aux professionnels d'engager une réflexion sur leur pratique et de développer de nouvelles compétences.

La session sera construite sur une alternance d'apports théoriques, d'analyse de situations issues de la pratique des professionnels et de partage d'expériences en sous-groupes.

Les méthodes seront donc majoritairement de type interrogatif et découverte afin de favoriser la dynamique des échanges et l'appropriation de nouvelles connaissances. Les principales techniques utilisées seront des mises en situation, des jeux pédagogiques et des exercices pratiques.



### Nos formateurs :

Professionnels de SOS Villages d'Enfants ou partenaires, expérience pédagogique et expertise confirmée sur le sujet.

### Durée :

3 ou 4 jours en présentiel

### Prérequis :

Aucun

### Contacts :

[dac.formation@sosve.org](mailto:dac.formation@sosve.org)

SOS Villages d'Enfants  
8 Villa du Parc Montsouris  
75014 PARIS

01 55 07 25 21

[www.sosve.org](http://www.sosve.org)

## FICHE FORMATION

# PRÉVENIR ET RÉPONDRE AUX VIOLENCES ENTRE ENFANTS

Cette formation a été conçue à partir d'outils développés au niveau européen et du recueil de la parole de jeunes ayant un parcours en protection de l'enfance.

## Modalités d'évaluation

Des questionnaires remis avant chaque formation et à l'issue de la session.

## Personnes en situation de handicap

Nous contacter pour s'assurer des modalités d'accès.

Chloé CUBIT, référente handicap :

[ccubit@sosve.org](mailto:ccubit@sosve.org)

## Formation en inter

### Prochaines sessions :

Les dates des prochaines sessions sont disponibles sur le site de SOS Villages d'Enfants.

### Adresse :

8 Villa du Parc Montsouris - 75014 Paris

### Accès :

RER B - Cité Universitaire ; Tram T3a - Montsouris ; Métro ligne 4 - Porte d'Orléans.

### Tarifs pour les associations :

Pour les 3 jours : 550 euros par participant ou 450 euros par participant à partir de 2 inscrits.

Pour les 4 jours : 650 euros par participant ou 550 euros par participant à partir de 2 inscrits.

### Tarifs pour les particuliers :

Pour les 3 jours : 450 euros par participant.

Pour les 4 jours : 550 euros par participant.

### Règlement :

Paielement par chèque ou par virement à l'issue de la formation.

### Modalités d'inscription :

Contacts ci-contre.

Une fiche d'inscription vous sera adressée après un échange téléphonique.

Délai d'accès jusqu'à 48h sous réserve de places disponibles.

## Formation en intra

### Devis sur demande :

Contacts ci-contre.

Nous ajustons le contenu de la formation et la durée de la session au plus près de vos objectifs.

### Délai de mise en oeuvre :

3 mois environ.

### Lieu d'intervention :

France métropolitaine.



#### Nos formateurs :

Joumana Grehaigine,  
éducatrice scolaire chez  
SOS Villages d'Enfants,  
expérience pédagogique  
et expertise confirmée  
sur le sujet.

#### Durée :

2 jours en présentiel

#### Prérequis :

Aucun

#### Contacts :

dac.formation@sosve.org  
SOS Villages d'Enfants  
8 Villa du Parc de Montsouris  
75014 PARIS  
01 55 07 25 21  
www.sosve.org

## FICHE FORMATION

# PYGMALION, L'ACCOMPAGNEMENT À L'ÉPANOUISSEMENT SCOLAIRE DES ENFANTS CONFIÉS

### Objectif de la formation

- Définir et différencier les différents troubles de l'apprentissage ;
- Définir les différents styles cognitifs ;
- Mettre en place des outils pédagogiques adaptés pour accompagner les apprentissages.

### Contenu de la formation

#### Définir les troubles spécifiques des apprentissages (TSA)

- Différencier les différents troubles dys et le trouble déficitaire de l'attention ;
- Formuler des préconisations ;
- Comprendre les apports des neurosciences face aux TSA ;
- Identifier les liens entre TSA et double tâche.

#### Accompagner les apprentissages en tenant compte des différents styles cognitifs

- Définir les différents styles cognitifs ;
- Gérer les devoirs au quotidien en primaire ;
- Mettre en pratique des exercices et du matériel ludo pédagogique ;
- Prendre en compte la gestion mentale et les neurosciences pour mieux accompagner les apprentissages.

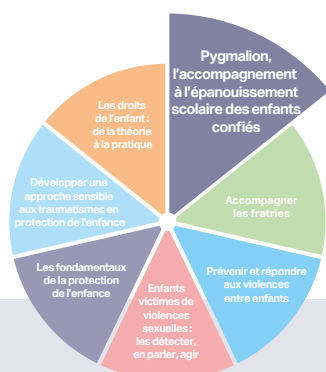
### Méthodes pédagogiques mobilisées

Notre approche pédagogique se veut interactive et centrée apprenant.

L'objectif est de partir des pratiques et compétences existantes afin de réassurer les professionnels dans leur pratique et de développer de nouvelles compétences.

La session sera construite sur une alternance d'apports théoriques et d'analyse de situations issues de la pratique des professionnels.

Les méthodes seront donc majoritairement de type interrogatif et découverte afin de favoriser la dynamique des échanges et l'appropriation de nouvelles connaissances. Les principales techniques utilisées seront des mises en situation, des jeux pédagogiques et des exercices pratiques.



### Nos formateurs :

Joumana Grehaïne,  
éducatrice scolaire chez  
SOS Villages d'Enfants,  
expérience pédagogique  
et expertise confirmée  
sur le sujet.

### Durée :

2 jours en présentiel

### Prérequis :

Aucun

### Contacts :

dac.formation@sosve.org  
SOS Villages d'Enfants  
8 Villa du Parc de Montsouris  
75014 PARIS  
01 55 07 25 21  
www.sosve.org

## FICHE FORMATION

# PYGMALION, L'ACCOMPAGNEMENT À L'ÉPANOUISSEMENT SCOLAIRE DES ENFANTS CONFIÉS

### Modalités d'évaluation

La formation sera évaluée à travers des questionnaires remis avant chaque formation et à l'issue de la session.

### Personnes en situation de handicap

Nous contacter pour s'assurer des modalités d'accès.

Chloé CUBIT, référente handicap :

[ccubit@sosve.org](mailto:ccubit@sosve.org)

### Formation en inter

#### Prochaines sessions :

Les dates des prochaines sessions sont disponibles sur le site de SOS Villages d'Enfants.

#### Adresse :

8 Villa du Parc Montsouris - 75014 Paris

#### Accès :

RER B - Cité Universitaire ; Tram T3a - Montsouris ; Métro ligne 4 - Porte d'Orléans.

#### Tarifs pour les associations :

400 euros par participant pour les 2 jours, 350 euros par participant à partir de 2 inscrits

#### Tarifs pour les particuliers :

350 euros par participant.

#### Règlement :

Paiement par chèque ou par virement à l'issue de la formation.

#### Modalités d'inscription :

Contacts ci-contre.

Une fiche d'inscription vous sera adressée après un échange téléphonique.

Délai d'accès jusqu'à 48h sous réserve de places disponibles.

### Formation en intra

#### Devis sur demande :

Contacts ci-contre.

Nous ajustons le contenu de la formation au plus près de vos objectifs.

#### Délai de mise en oeuvre :

3 mois environ.

#### Lieu d'intervention :

France métropolitaine.

#### Tarif :

Sur devis.



### **Nos formateurs :**

Martine Nisse,  
directrice du Centre des Buttes  
Chaumont ou un collaborateur  
du Centre des Buttes  
Chaumont, spécialisé dans la  
prise en charge thérapeutique  
des victimes et des auteurs  
dans un cadre social, judiciaire  
et thérapeutique.

### **Durée :**

2 jours en présentiel

### **Prérequis :**

Aucun

### **Contacts :**

[dac.formation@sosve.org](mailto:dac.formation@sosve.org)  
SOS Villages d'Enfants  
8 Villa du Parc de Montsouris  
75014 PARIS  
01 55 07 25 21  
[www.sosve.org](http://www.sosve.org)

## **FICHE FORMATION**

# **ENFANTS VICTIMES DE VIOLENCES SEXUELLES : LES DÉTECTER, EN PARLER, AGIR**

## **Objectif de la formation**

Faire évoluer son positionnement et ses pratiques professionnelles pour mieux repérer et intervenir auprès d'enfants victimes de violences sexuelles intra et extrafamiliales.

## **Contenu de la formation**

### **Décrire l'historique de l'évolution de la prise en compte des violences sexuelles à l'encontre des enfants :**

- Décrire les différentes étapes de l'évolution du contexte législatif ;
- Identifier les enjeux du travail avec les familles incestueuses en protection de l'enfance.

### **Employer une approche systémique pour repérer les victimes de violences sexuelles :**

- Illustrer le rôle de chacun des membres de la famille à travers des études de situation ;
- Schématiser le fonctionnement familial sous forme de génogramme.

### **Identifier les différentes formes d'inceste et de pédo-criminalité :**

- Définir les différents types d'agression ;
- Identifier le profil des agresseurs ;
- Identifier les symptômes post traumatiques.

### **Ajuster son positionnement professionnel face aux situations de violences sexuelles :**

- Illustrer l'impact des émotions à partir de situations présentées par les participants ;
- Utiliser l'observation et la communication non verbale pour mieux repérer et accompagner les situations de violences sexuelles.

## **Méthodes pédagogiques mobilisées**

Notre approche pédagogique se veut interactive et centrée apprenant, il s'agit de favoriser la dynamique des échanges et l'appropriation de nouvelles connaissances.

La session sera construite sur une alternance d'apports théoriques et de supervision de situations présentées par les participants dans le respect de l'anonymat des personnes.

La pédagogie s'appuie sur le visionnage commenté de témoignages d'anciennes victimes et sur l'expérimentation par le jeu de rôle.



### **Nos formateurs :**

Martine Nisse,  
directrice du Centre des Buttes  
Chaumont ou un collaborateur  
du Centre des Buttes  
Chaumont, spécialisé dans la  
prise en charge thérapeutique  
des victimes et des auteurs  
dans un cadre social, judiciaire  
et thérapeutique.

### **Durée :**

2 jours en présentiel

### **Prérequis :**

Aucun

### **Contacts :**

dac.formation@sosve.org  
SOS Villages d'Enfants  
8 Villa du Parc de Montsouris  
75014 PARIS  
01 55 07 25 21  
www.sosve.org

## **FICHE FORMATION**

# **ENFANTS VICTIMES DE VIOLENCES SEXUELLES : LES DÉTECTER, EN PARLER, AGIR**

### **Modalités d'évaluation**

La formation sera évaluée à travers des questionnaires remis avant chaque formation et à l'issue de la session.

### **Personnes en situation de handicap**

Nous contacter pour s'assurer des modalités d'accès.

Chloé CUBIT, référente handicap :

**ccubit@sosve.org**

### **Formation en inter**

#### **Prochaines sessions :**

Les dates des prochaines sessions sont disponibles sur le site de SOS Villages d'Enfants.

#### **Adresse :**

8 Villa du Parc Montsouris - 75014 Paris

#### **Accès :**

RER B - Cité Universitaire ; Tram T3a - Montsouris ; Métro ligne 4 - Porte d'Orléans.

#### **Tarifs pour les associations :**

500 euros par participant pour les 2 jours, 450 euros par participant à partir de 2 inscrits.

#### **Tarifs pour les particuliers :**

450 euros par participant.

#### **Règlement :**

Païement par chèque ou par virement à l'issue de la formation.

#### **Modalités d'inscription :**

Contacts ci-contre.

Une fiche d'inscription vous sera adressée après un échange téléphonique.

Délai d'accès jusqu'à 48h sous réserve de places disponibles.

### **Formation en intra**

#### **Devis sur demande :**

Contacts ci-contre.

Nous ajustons le contenu de la formation au plus près de vos objectifs.

#### **Délai de mise en oeuvre :**

3 mois environ.

#### **Lieu d'intervention :**

France métropolitaine.