

LE SOCIAL CREW

La touche fraîcheur du travail social
Prendre soin du lien social

PRÉSENTATION GÉNÉRALE

Le Social Crew est une association culturelle qui réinvente l'approche de la prévention et du travail social à travers des formats innovants, engageants et interactifs. Nous allions les réseaux sociaux, le spectacle vivant et l'e-sport pour créer des espaces de dialogue et de sensibilisation accessibles à tous. Nous portons un double objectif : valoriser les travailleurs sociaux en leur offrant une communauté de soutien et mener des actions d'impact sur des thématiques de prévention cruciale pour le lien social.

NOS AXES D'ACTION

1. SOUTIEN AUX TRAVAILLEURS SOCIAUX UNE PRÉSENCE DIGITALE ENGAGÉE

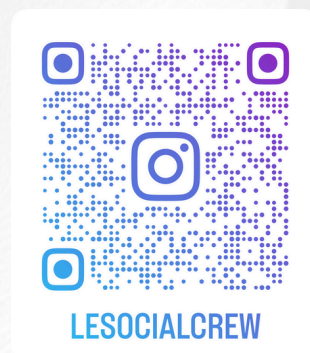
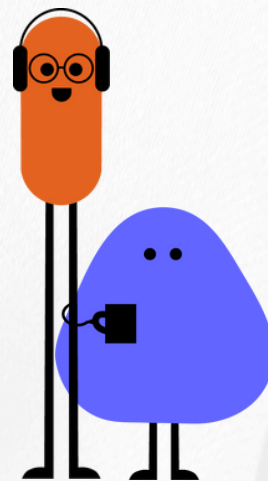
Nous avons développé une plateforme digitale (Instagram, TikTok, YouTube) qui offre :

- Du divertissement : des contenus humoristiques pour dédramatiser et créer un sentiment d'appartenance.
- De la veille professionnelle : des informations et réflexions pour nourrir la pratique.
- Une mise en lumière de l'actualité sociale : en proposant des analyses et des éclairages sur les enjeux du secteur.

Notre mission : combattre l'isolement des travailleurs sociaux, valoriser leur métier et moderniser leur image.

Nous développons également des actions fédératrices autour de projet commun par des participations à des courses solidaires, animation de colloque ou de temps d'échange.

Nous créons également des courts métrages pour rendre visible et lisible les réalités du secteur social et médico social



Quelques statistiques

26K abonnées sur instagram

Sur la période du 18 février et du 19 mars
1.7 millions de vue cumulés sur les reels
17.1 K interactions

Profils des abonné(e)s

64 % de femmes

36 % d'hommes

44% entre 18 et 34 ans

42 % entre 35 et 54 ans



COFONDATEUR

Kevin Grosset
Cyril Baillif

CA

Bruno Zilberg
Kevin Grillot
Nadine Dampierre
Fatima Bennouhk

LE SOCIAL CREW

La touche fraîcheur du travail social
Prendre soin du lien social

NOS AXES D'ACTION (SUITE)

2. ACTIONS À IMPACT PRÉVENTION ET SENSIBILISATION

Nos projets touchent différentes thématiques essentielles à la société : harcèlement scolaire, addictions numériques, égalité filles-garçons, racisme, discrimination... Voici quelques actions majeurs :

- Théâtre Forum en milieu scolaire : interventions participatives dans les collèges et lycées, où les jeunes deviennent acteurs du changement.
- Webinaires thématiques sur des sujets d'éducation et de société. inspiré des talk shows (un animateur, des experts) l'émission MAJ (ta mise à jour) favorise l'échange et la compréhension de sujets sociétaux
- Événements e-sport et gaming : une approche ludique pour sensibiliser aux comportements à risque, au cyberharcèlement et au sexisme dans le jeu vidéo.
- Conseil et formation aux associations et établissements accueillant du public : accompagner les structures dans la mise en place d'actions de prévention et d'éducation adaptées.

Actions 2024-2025

Théâtre forum

Création d'un spectacle intitulé
ce n'est pas une blague

Troupes : 9 collégiens
(7 filles - 2 garçons)

Représentation : 6
Etablissement scolaire touché : 4
Public touché :
450 élèves (cm2, 6e, 5e)
35 parents

Webinaires

18 webinaires MAJ
(ta mise à jour éducatives)

+ 180h de live
+ 2800 inscriptions
+ 1000 utilisateurs uniques

Evenement gaming

2 évènements gaming

Lieux touchés : 3
Public touché :
32 parents
65 enfants (de 6 à 16 ans)

Conseil et formations

Groupement associatif CITHéa - IRFASE - IRTS Neuilly sur Marne - OPEN Asso - Centre Paris Anim' Cevennes, Mathis, Rebeval - Maison pour tous Noisy le Grand - Buc Ressources - Espace Sesame Loos - IRTS Haut de France - CNAPE - Collège Charles Péguy (19e) - Collège Modigliani (15e) - Collège Delalande (Athis Mons 91) - Association Les Barlos (Nancy) - IRTS Aquitaine

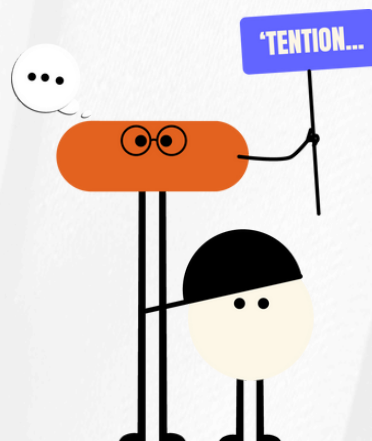
COFONDATEUR

Kevin Grosset
Cyril Baillif

Kevin Baillif
Nadine Dampierre
Fatima Benouh

LE SOCIAL CREW

La touche fraîcheur du travail social
Prendre soin du lien social



POURQUOI CES ACTIONS SONT ESSENTIELLES ?

1. POURQUOI SOUTENIR LES TRAVAILLEURS SOCIAUX ?

- Un secteur en manque d'attractivité, souffrant d'isolement et d'épuisement professionnel.
- Prendre soin de ceux qui prennent soin des autres est essentiel pour une société équilibrée.
- Les travailleurs sociaux sont des digues face au chaos, des vecteurs de lien social et des acteurs clés du bon fonctionnement démocratique.

2. POURQUOI LE THÉÂTRE FORUM

- Un format participatif qui favorise l'engagement des jeunes.
- Met le public au centre de la réflexion et de l'action.
- Favorise une formation par les pairs, encourageant dialogue et lien de proximité.

3. POURQUOI LES WEBINAIRES ?

- Un format accessible et interactif, adapté aux usages numériques actuels.
- Permet de diffuser des informations sourcées et vérifiées dans un contexte où la désinformation est omniprésente.
- Permet de toucher un large public sans contrainte géographique.

2. POURQUOI LES ÉVÉNEMENTS E-SPORT ?

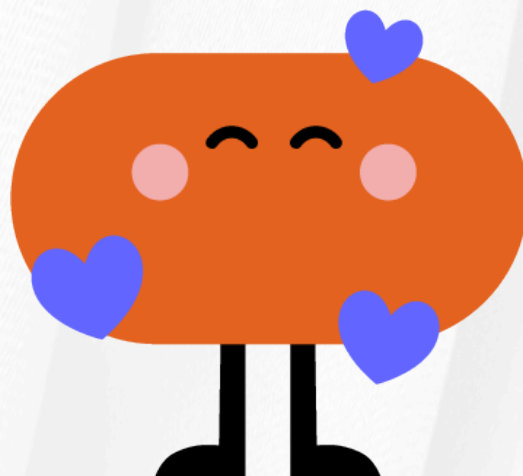
- Le gaming est un vecteur puissant de socialisation et d'apprentissage.
- Un levier efficace pour sensibiliser aux comportements à risque (addiction, cyberharcèlement, sexisme).
- Une approche ludique et engageante, favorisant l'échange avec les jeunes.

4. POURQUOI LE CONSEIL ET LA FORMATION AUX ASSOCIATION ET ÉTABLISSEMENTS ?

- Les structures accueillant du public manquent souvent d'outils et de stratégies adaptées pour la prévention et l'éducation.
- Offrir un accompagnement personnalisé permet d'ancrer durablement les bonnes pratiques et d'assurer une meilleure prise en charge des publics vulnérables.
- Former les professionnels renforce leur posture éducative et maximise l'impact des actions sur le terrain.

LE SOCIAL CREW

La touche fraîcheur du travail social
Prendre soin du lien social



POURQUOI NOUS SOUTENIR ?

Le Social Crew se positionne comme un acteur innovant dans le champ du travail social et de la prévention. En nous soutenant, vous :

- Encouragez des actions concrètes qui touchent directement les jeunes et les professionnels.
- Participez à une transformation des mentalités à travers des formats modernes et accessibles.
- Associez votre image à un projet de société qui crée un impact réel.
- Nous recherchons des partenaires, des financeurs et des relais médiatiques

COMMENT NOUS SOUTENIR ?

Voici plusieurs axes de soutien possible :

- des financeurs (mécénat, collaboration commerciale, prestation)
- des partenaires
- des relais médiatique

Ces soutiens nous permettrons d'amplifier notre action et toucher un public encore plus large.

COMMENT NOUS CONTACTER ?

Courriel : lesocialcrew@gmail.com

Adresse : 43 rue de Charenton 75012 Paris

Instagram : Le Social Crew

Linkekin : Le Social Crew

